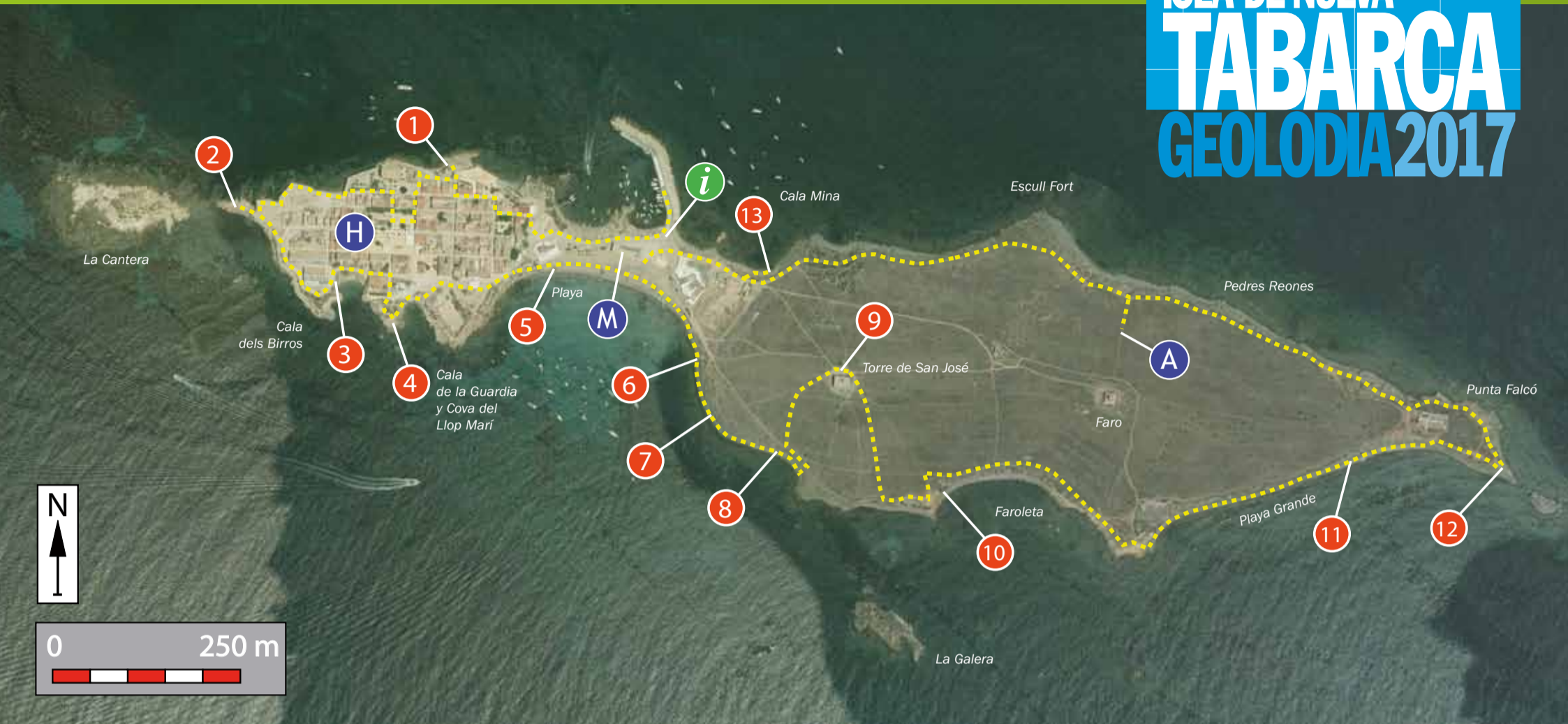


# ISLA DE NUEVA TABARCA

RECORRIDO GEOLÓGICO · 7 MAYO 2017



	Punto de información		Aves		El mar "Mioceno"		Plataformas litorales		Mineralizaciones		Posidonia oceánica		Isla plana
	Itinerario geológico		Historia		Fósiles de Tabarca		Playas de Tabarca		Ofitas		Desprendimientos rocosos		El Cabo de Tabarca
	Museo		Vermétidos		La falla de la Virgen		Erosión patrimonio						

## En GEOLODÍA ALICANTE 2017 conocerás:

- Cuándo se formó la isla y cuándo Tabarca era un cabo unido a la sierra de Santa Pola
- Porqué tiene un relieve plano y cómo ha variado el tamaño de la isla
- Cómo y cuándo se formaron las rocas magmáticas que afloran en la isla y sus mineralizaciones
- Sus fósiles, sus playas, sus arrecifes de vermétidos...

Además de su espectacular geología, aprenderás sobre su historia, la reserva marina, sus praderas de *Posidonia*, sus aves migratorias...

La actividad es GRATUITA  
Requiere inscripción  
en [dctma.ua.es](http://dctma.ua.es)

**ITINERARIO** Recorrido sencillo de casi 5 km por el perímetro de la isla

**ACCESO A LA ISLA** Desde los puertos de Alicante y Santa Pola  
Es imprescindible reserva en [dctma.ua.es](http://dctma.ua.es)



**DURACIÓN** Aproximadamente 3,5 h (incluidas las explicaciones)



**MÁS INFORMACIÓN:**  
web: [dctma.ua.es](http://dctma.ua.es)  
 Geoalicante

organizan



convocan



patrocinan

