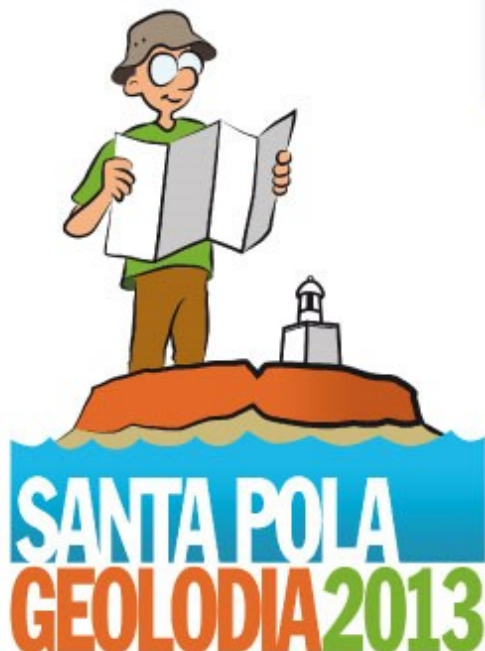


ARRECIFE FÓSIL DE SANTA POLA

12 de mayo de 2013



ITINERARIO

Recorrido a pie, sencillo, de aproximadamente **7 km** (2 km adicionales para los que deseen subir al mirador del Faro). El itinerario se realiza de forma libre, con monitores "fijos" en cada una de las paradas.

i LUGAR DE ENCUENTRO

Aparcamiento de la Ermita de Nuestra Señora del Rosario (Avenida del Catalanet; carretera que discurre por la costa entre Santa Pola y Arenales del Sol).

HORA de INICIO

Flexible, entre las **8:30** y las **11 h**. Se recomienda a las personas que quieran realizar el itinerario completo que comiencen lo antes posible.

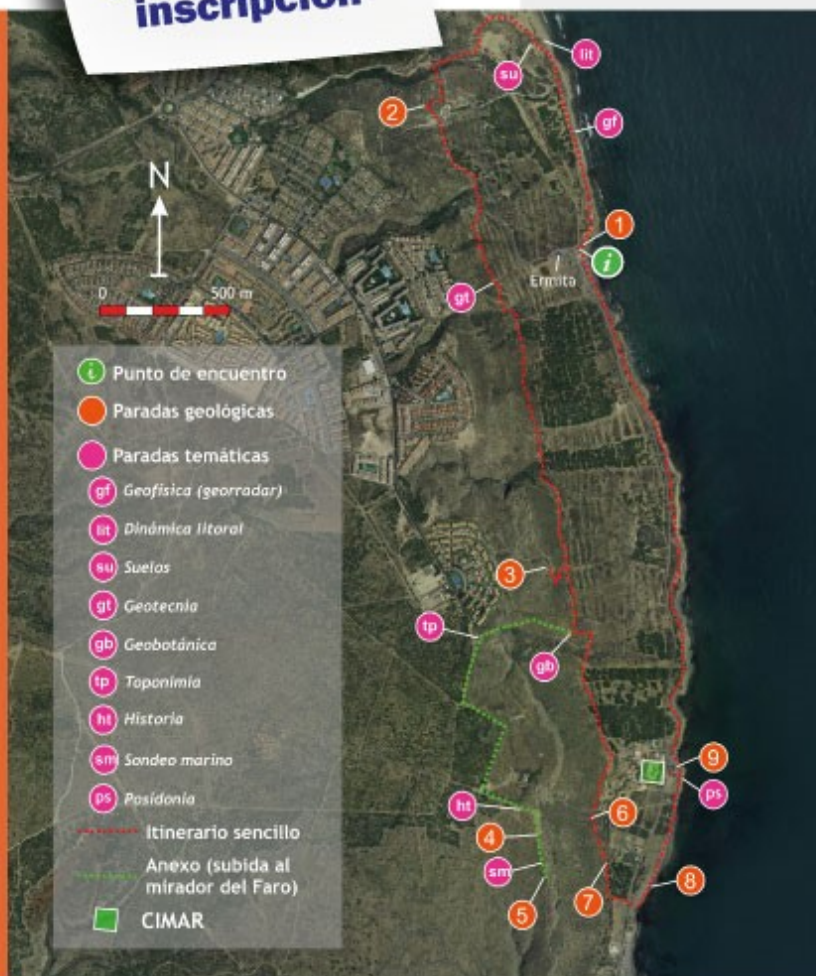
DURACIÓN y HORA de FINALIZACIÓN

Flexible, el itinerario se puede realizar total o parcialmente. Tiene una duración aproximada de **4 horas** incluyendo todas las explicaciones, pero se puede acortar 1 hora si no se sube a la parte alta de la sierra. Los monitores permanecerán en las últimas paradas hasta las 14:30 h, y las últimas actividades en el CIMAR (Centro de Investigación Marina) estarán abiertas al público hasta esa misma hora.

ACTIVIDADES COMPLEMENTARIAS

- Excavación paleontológica (Museo Paleontológico de Elche, MUPE)
- Talleres de minerales y fósiles para niños. En esta edición, las paradas infantiles se situarán a lo largo del itinerario.
- Jornada de puertas abiertas del CIMAR (Centro de Investigación Marina de Santa Pola).

la actividad es gratuita
y no requiere
inscripción



En Geolodía Santa Pola 2013 podrás caminar sobre un arrecife de coral de hace 6 millones de años.

¿Cómo y cuándo se formó el arrecife de coral fósil de Santa Pola?

¿Por qué en la actualidad estos fósiles marinos se encuentran a 140 m de altura sobre el nivel del mar?

¿Cómo se ha formado la isla de Tabarca?

¿Por qué la arena de las playas de Santa Pola es de color grls?

dctma.ua.es

organizan



patrocinan



convocan

