

DOMINGO
13
MAYO

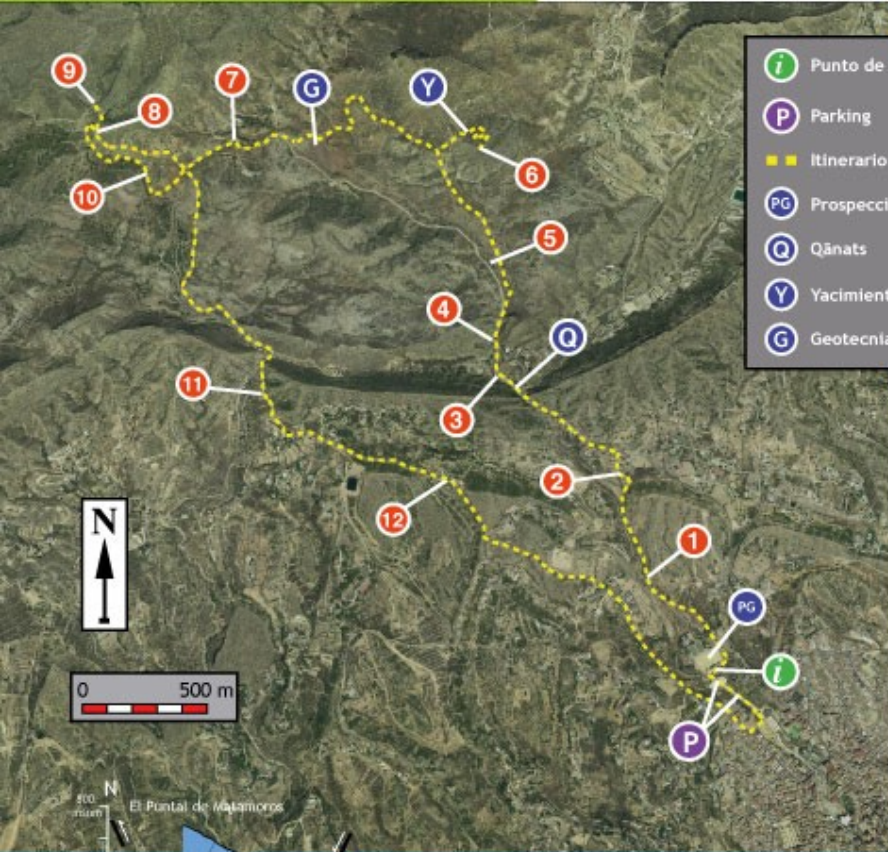


La actividad es
GRATUITA
REQUIERE INSCRIPCIÓN en
ayuntamiento@crevillent.es

PLAZO DE INSCRIPCIÓN
HASTA 8 DE MAYO



MÁS INFORMACIÓN:
web: dctma.ua.es
f Geoalicante



i Punto de Información	1 El mar Plioceno	7 Acuífero de Crevillente
P Parking	2 Huesos de microvertebrados	8 Geología Pouet Mel
■ Itinerario geológico	3 Microfósiles marinos	9 Vida Jurásico
PG Prospección Geofísica	4 Esqueleto roca	10 Diapiro Pouet Mel
Q Qānats	5 Suelos	11 Falla de Crevillente
Y Yacimiento Peña Negra	6 Geología Vega Baja	12 Embalse de Crevillente
G Geotecnia		

LUGAR DE ENCUENTRO ¡SÓLO CON INSCRIPCIÓN!

Aparcamiento de la Rambla de Crevillent (extremo Norte) junto a las instalaciones deportivas

HORA DE INICIO

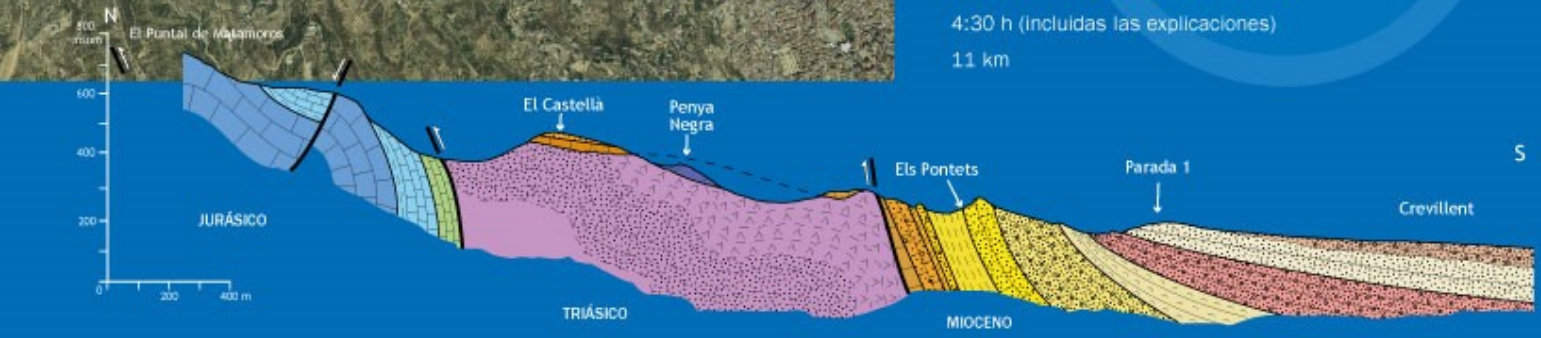
Se puede comenzar entre las 8 y las 10:30 horas

DISTANCIA

10,5 km a pie. Tiempo estimado 3,5 horas

DURACIÓN APROXIMADA

4:30 h (Incluidas las explicaciones)
11 km



En GEOLODÍA CREVILLENTE 2018 podrás conocer:

Microfósiles marinos y de antiguos mamíferos del Mioceno · Ammonites y otros fósiles de un antiguo mar jurásico
· La falla de Crevillente, un antiguo límite de placas · Cómo se ha formado la sierra de Crevillente · El funcionamiento del acuífero de Crevillente · Los qānats de Crevillente · El yacimiento arqueológico de Peña Negra...
... y mucho más!

organizan



convocan



patrocinan

